



NEUTRALIZZATORE DI CONDENSA ACIDA

ISTRUZIONI PER L'INSTALLAZIONE

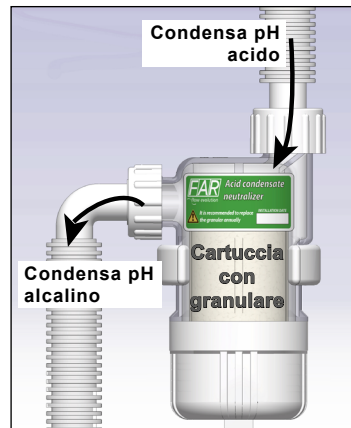


INSTALLAZIONE

Il neutralizzatore di condensa è un dispositivo che, installato sulla tubazione di scarico della caldaia a condensazione, regola il pH dell'acqua rendendolo alcalino. Questo permette di preservare le tubazioni e le grondaie di scarico che nel tempo verrebbero corrose dall'acidità della condensa.

⚠ Attenzione! Il neutralizzatore deve essere installato in verticale, come nell'esempio.

All'interno della confezione è presente un sostegno a parete che permette di mantenere nella posizione corretta il neutralizzatore.



Per sostituire la cartuccia di granulare del neutralizzatore, procedere come segue:



1 Svitare la parte inferiore del neutralizzatore. Per agevolare l'apertura, nella parte inferiore è presente un rilievo per chiave da 13mm



2 Sostituire la cartuccia di granulare art.9454 150



3 Riavvitare il corpo inferiore del neutralizzatore

MANUTENZIONE

⚠ Attenzione! Per mantenere costante l'efficacia del neutralizzatore, si consiglia di sostituire annualmente la cartuccia

CARATTERISTICHE TECNICHE

Corpo: PA12
Temperatura max d'esercizio: 90°C

O-Ring: EPDM
Granulare: carbonato di calcio e additivi



ACID CONDENSATE NEUTRALIZER

INSTALLATION INSTRUCTIONS

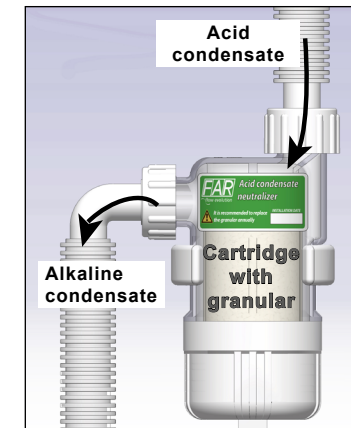
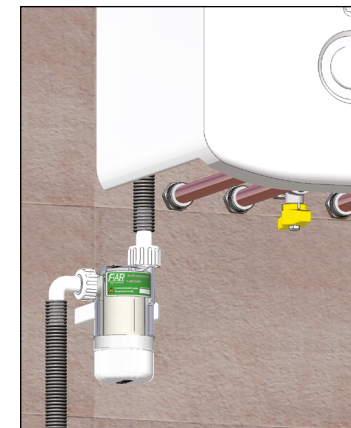


INSTALLATION

The acid condensate neutralizer is a device that, when installed on the drain pipe of a condensing boiler, regulates the water pH, making it alkaline. This protects the pipes and the drain gutters that, over time, would be corroded by the acidity of the condensate.

⚠ Warning! For correct operation the neutralizer must always be installed in vertical position.

Inside the package there is a support for wall mounting that allows to keep the neutralizer in the correct position.



To replace the granular cartridge proceed as follows:



1 Unscrew the lower part of the neutralizer. On the lower part there is a support for a 13mm wrench to facilitate the opening



2 Replace the granular cartridge art.9454 150



3 Rescrew the lower part of the neutralizer

MAINTENANCE

⚠ Warning! To guarantee constant efficacy it is recommended to replace annually the cartridge.

CARATTERISTICHE TECNICHE

Body: PA12
Max. working temperature: 90°C

O-Ring: EPDM
Granular: calcium carbonate and additives



NEUTRALIZADOR DE CONDENSACIÓN ÁCIDA

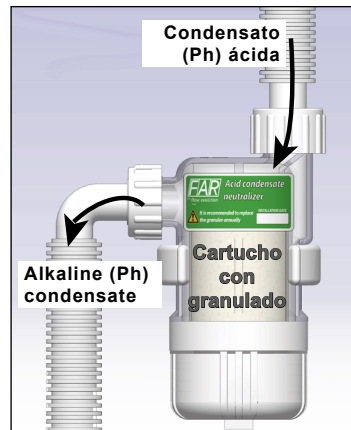
INSTRUCCIONES DE INSTALACIÓN



INSTALACIÓN

El neutralizador de condensación ácida es un dispositivo que, instalado en el tubo de desagüe de una caldera de condensación, regula el pH del agua, alcalinizándola. Esto protege las tuberías y las canalizaciones de desagüe que, con el tiempo, se corroerían por la acidez del condensado.

⚠ ¡Advertencia! Para un correcto funcionamiento el neutralizador debe instalarse siempre en posición vertical. En el interior del paquete hay un soporte para montaje en pared que permite mantener el neutralizador en la posición correcta.



Para sustituir el cartucho del granulado proceder de la manera siguiente:



1 Desenroscar la parte inferior del neutralizador. En el extremo inferior hay un encaje para una llave de 13 mm para facilitar la apertura.

⚠ La versión anterior del cartucho (malla metálica) debe ser sustituida por la versión actual: ART.9454 150.



2 Sustituir el cartucho de granulado art.9454 150.



3 Volver a rosar la parte inferior del neutralizador.

MANTENIMIENTO

⚠ ¡Advertencia! Para garantizar la eficacia permanente es recomendable sustituir el cartucho anualmente.

CARACTERÍSTICAS TÉCNICAS

Cuerpo: PA12
Temperatura máxima de trabajo: 90°C

Junta O-Ring: EPDM
Granulado: Carbonato cálcico y aditivos



НЕЙТРАЛИЗАТОР КИСЛОТНОГО КОНДЕНСАТА

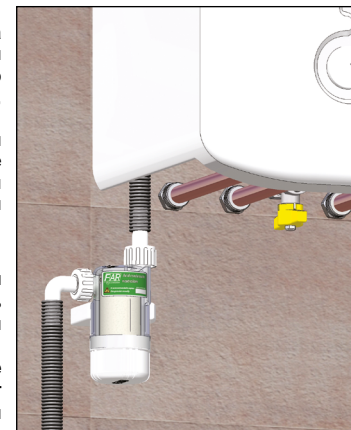
ИНСТРУКЦИЯ ПО УСТАНОВКЕ



УСТАНОВКА

Нейтрализатор конденсата устанавливается на сливной трубе из конденсационного котла и регулирует pH воды, делая ее щелочной. Это защищает трубы и водосточные желоба, которые со временем подверглись бы коррозии из-за кислотности конденсата.

⚠ Предупреждение! Для правильной работы нейтрализатор должен быть установлен в вертикальном положении. В комплектации - настенное крепление, которое удерживает нейтрализатор в правильном положении.



Чтобы заменить картридж с гранулятом, выполните следующие действия:



1 Отвинтите нижнюю часть нейтрализатора. В нижней части имеется выступ для 13-миллиметрового гаечного ключа, облегчающего открывание.

⚠ Предыдущая версия картриджа (металлическая сетка) должна быть заменена на текущую версию: APT.9454 150.



2 Замените картридж с гранулятом art.9454 150



3 Снова завинтите нижнюю часть нейтрализатора

ОБСЛУЖИВАНИЕ

⚠ Предупреждение! Для обеспечения постоянной эффективности рекомендуется ежегодно заменять гранулят.

ТЕХНИЧЕСКИЕ ХАРАКТЕРИСТИКИ

Корпус: PA12
Макс. рабочая температура: 90°C

Уплотнительное кольцо: EPDM
Гранулят: карбонат кальция и добавки